

ore 9.00



ore 12.00



ore 16.00

21 marzo



ore 9.00



ore 12.00



ore 16.00

21 giugno



ore 9.00



ore 12.00



ore 16.00

21 dicembre

Dati generali
superficie dell'area di intervento: 1410 mq
volume massimo edificabile: 1128 mc
superficie coperta di progetto: 303 mq
area a verde di progetto: 875 mq
volume di progetto: 932,18 mc



0 2 5 10

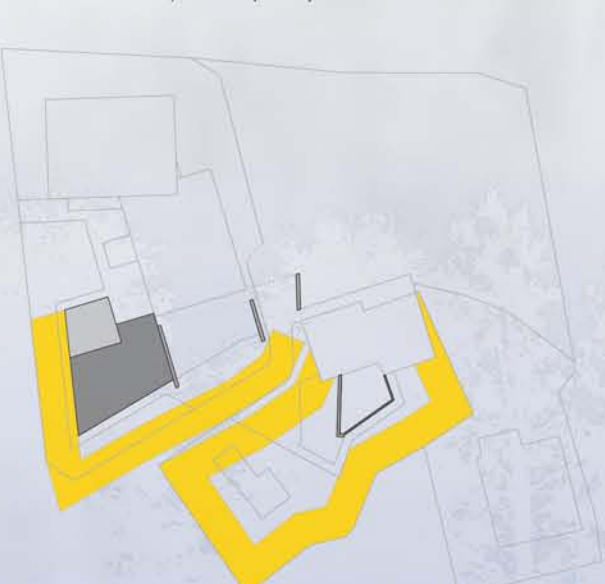


prospetto sud

area di intervento



distanza di rispetto (5 m) dai confini



sistema dei percorsi



distanza di rispetto (10 m) dagli edifici esistenti

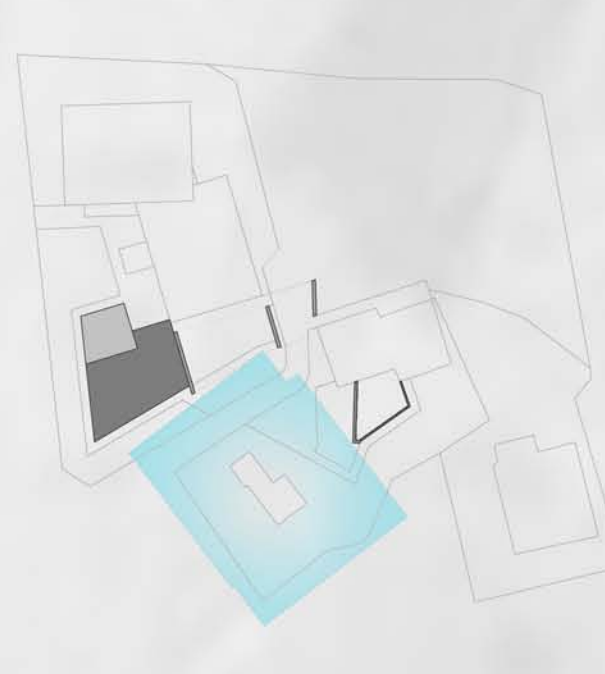
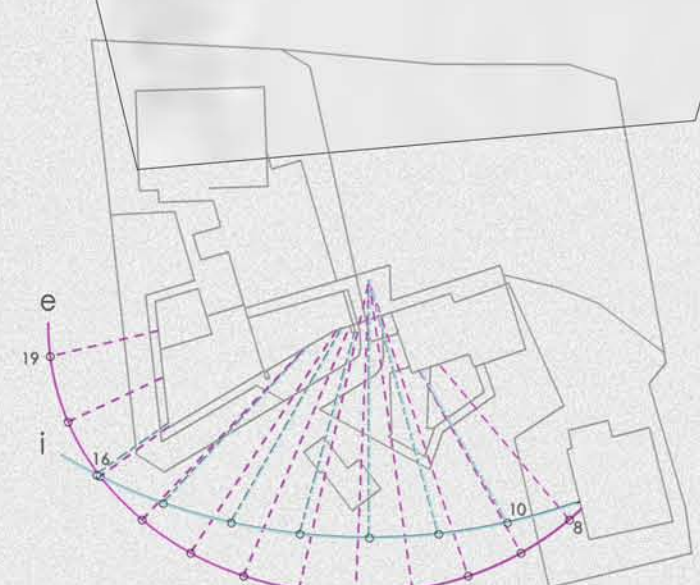


diagramma solare



sistema delle relazioni



- edifici esistenti
- edifici nuovi
- collegamento fisico
- collegamento visivo



schemi funzionali

tipo di attività svolta

- 

gastronomia
sagre, feste paesane, ed attività legate alla gastronomia
- 

svago e divertimento
ballo, musica ed attività legate al divertimento
- 


cultura e spettacolo
attività culturali, proiezioni, rappresentazioni teatrali, concerti
- 

ristoro
attività ricreative, bar, lounge
- 

deposito
stivaggio temporaneo di apparecchiature ed arredi

principale ambito di svolgimento

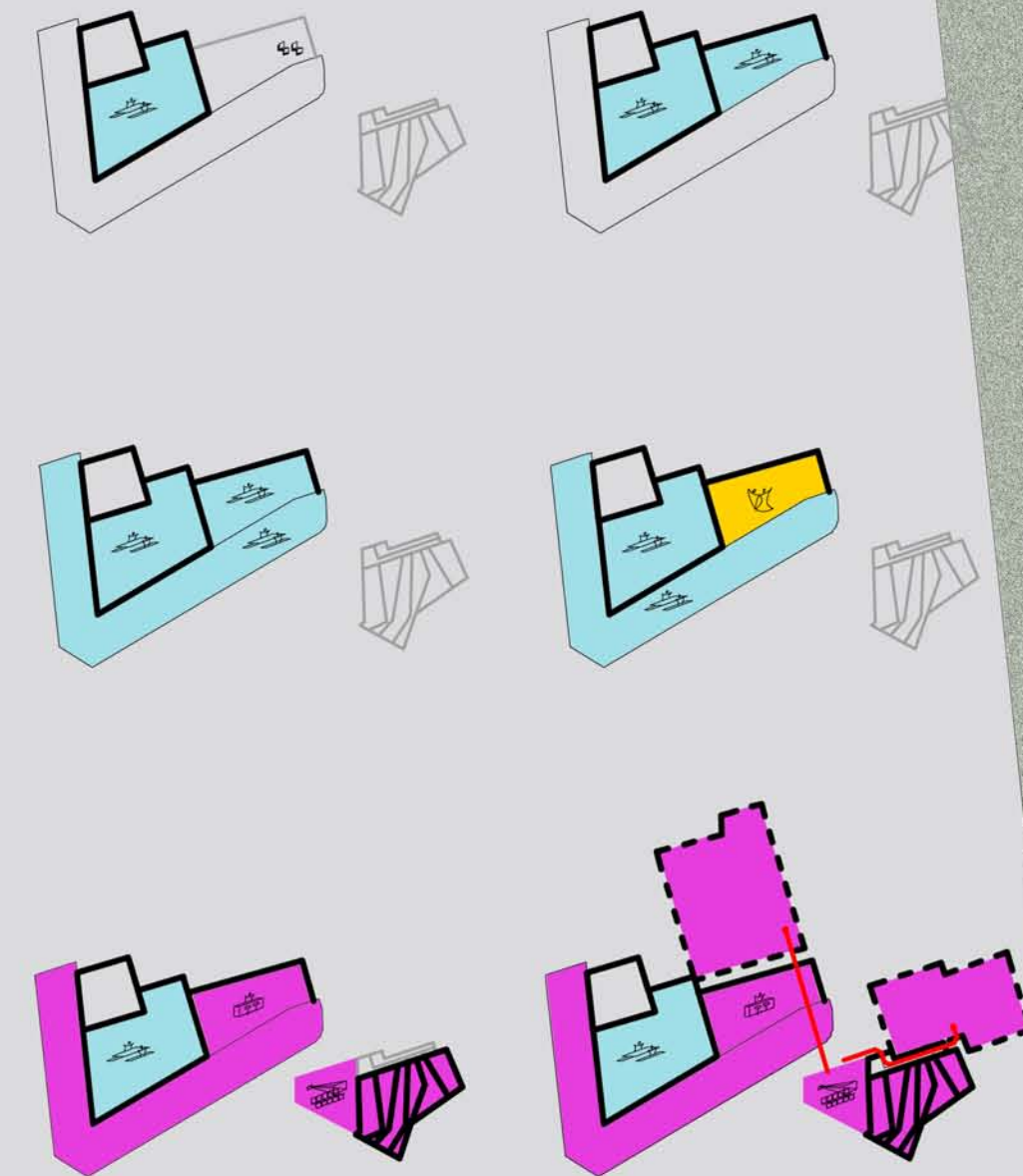
- 

sala polifunzionale
attività che si svolgerà prevalentemente nella sala polifunzionale ed in eventuali spazi accessori ad essa connessi
- 

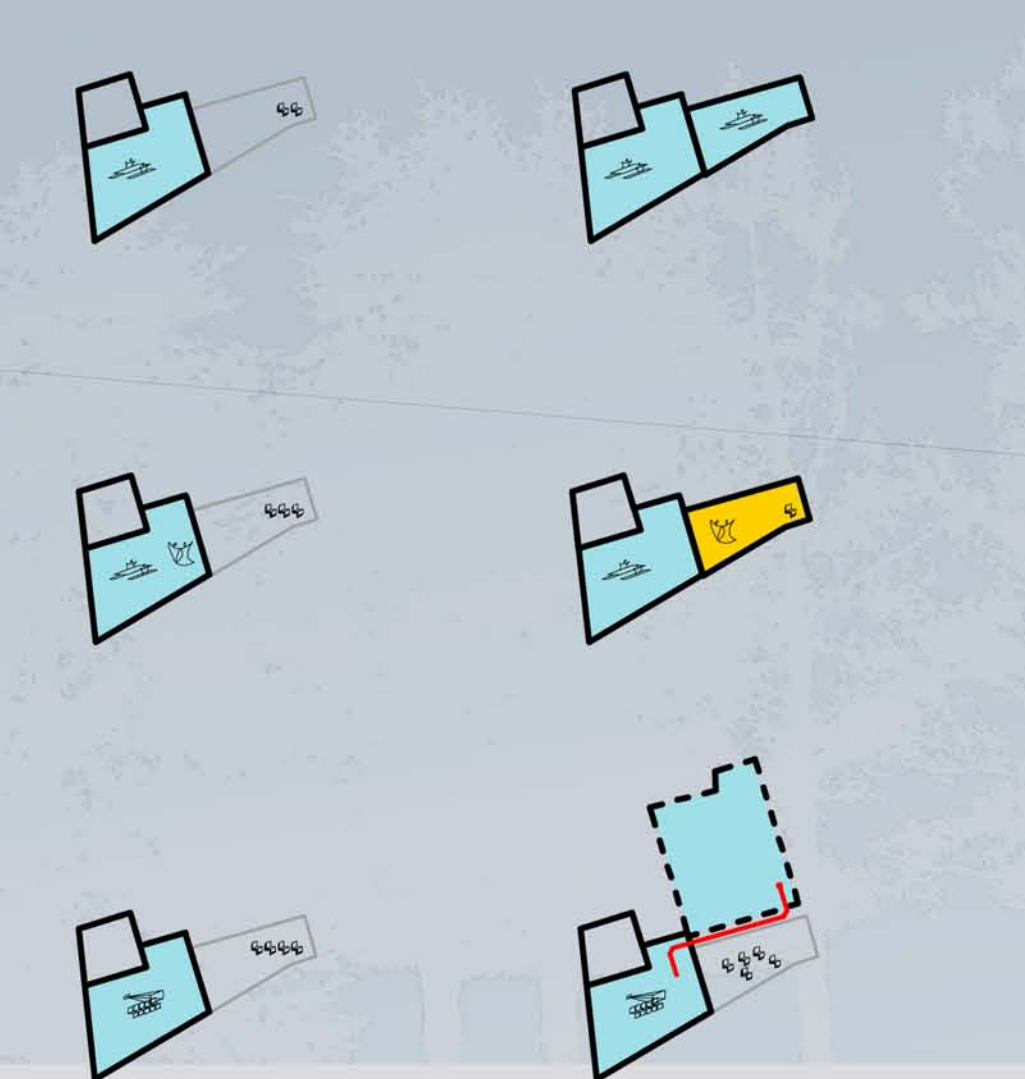
spazio esterno coperto
evento che si svolgerà prevalentemente nello spazio esterno coperto ed in eventuali aree accessorie ad essa connesse
- 

arena
evento che si svolgerà prevalentemente nell'arena ed in eventuali spazi accessori ad essa connessi

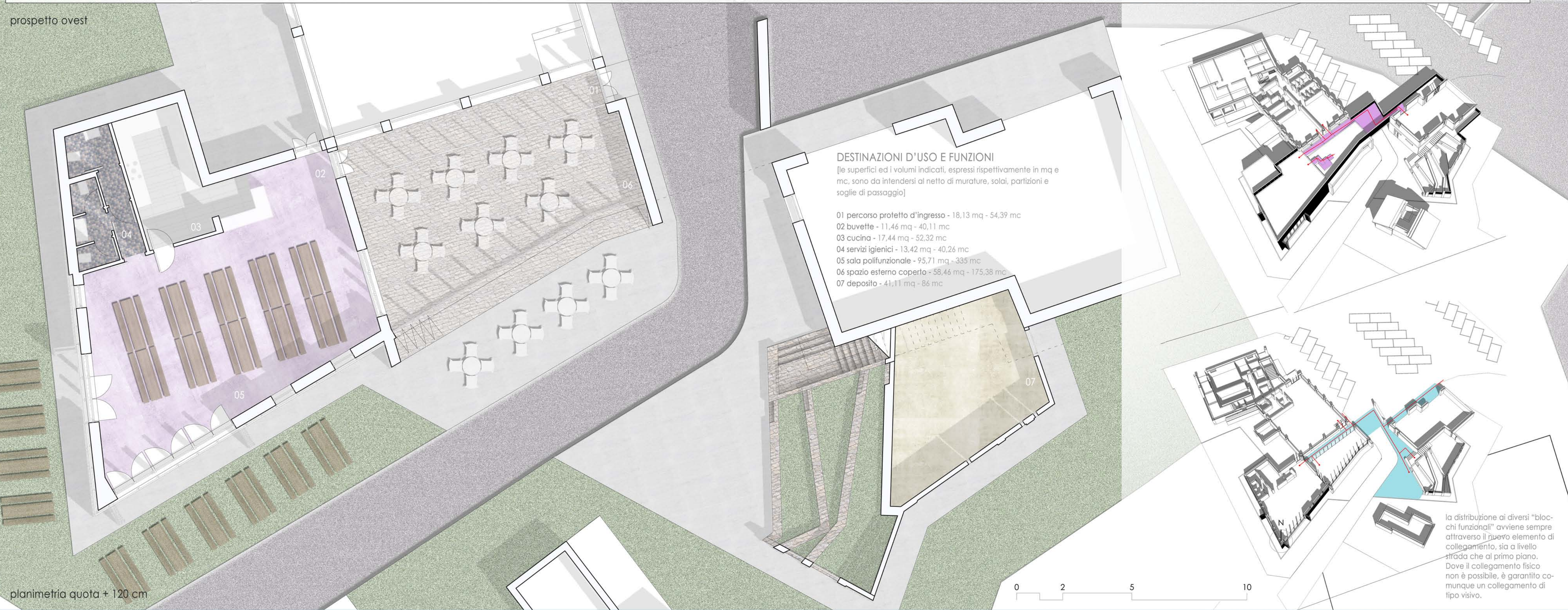
possibili configurazioni funzionali nella stagione estiva



possibili configurazioni funzionali nella stagione invernale



prospetto ovest

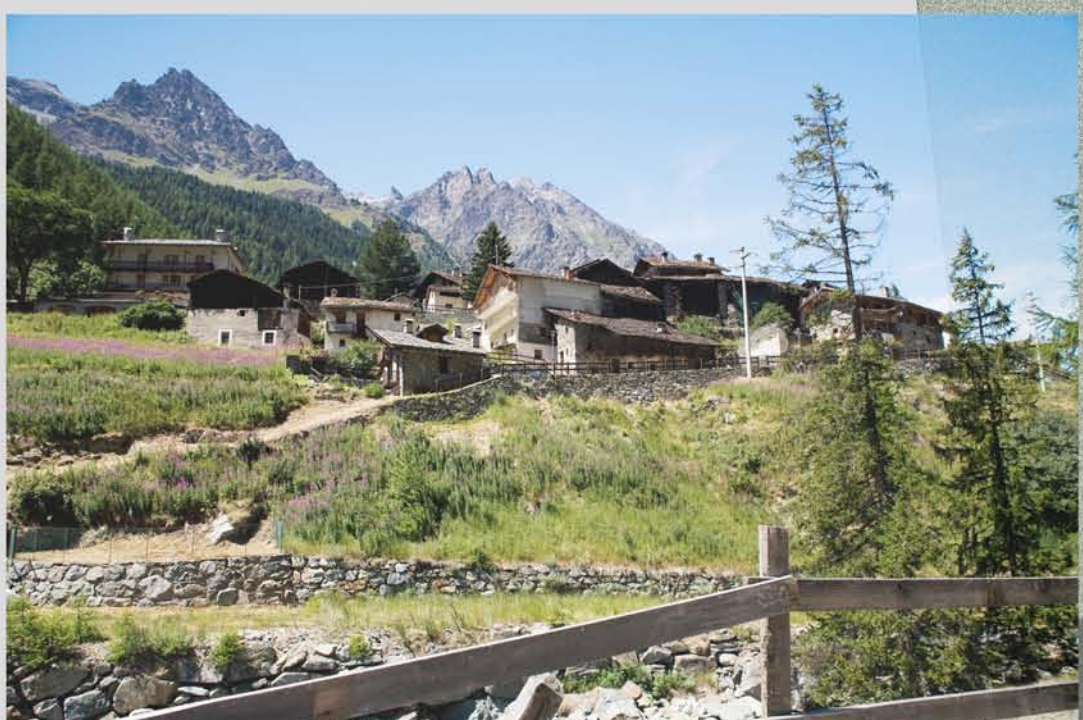


planimetria quota +120 cm



prospetto est

arena dell'identità



muretti in pietra posata a secco marciano l'andamento orografico del terreno, creando segni appena percettibili sul territorio. Le curve irregolari ed i cambi di direzione che rendono armonici questi segni con l'intorno, vengono ripresi nell'"arena dell'identità", che materializza in luogo d'incontro scenari e linguaggi tipici del luogo.



giardino "dei piccoli"



prospetto nord

Regime invernale con giornata di sole
Il corpo centrale con funzione di "spazio esterno coperto", in regime invernale viene chiuso con una serie di vetrate a libro, in grado di trasformare il volume in una "serra solare" che traduca in calore gli apporti solari gratuiti. L'orientamento a sud, privo di ombreggiamenti penalizzanti, rende ottimale questo spazio, altrimenti inutilizzabile con il rigido clima invernale.



Regime invernale in giorni privi di sole
La mancanza di soleggiamento diretto in grado di riscaldare le "serra" rende freddo il volume centrale dell'edificio, ma l'elevata efficienza energetica dell'involucro della sala polifunzionale consente di preservare il comfort ambientale e limitare al massimo le dispersioni di calore.



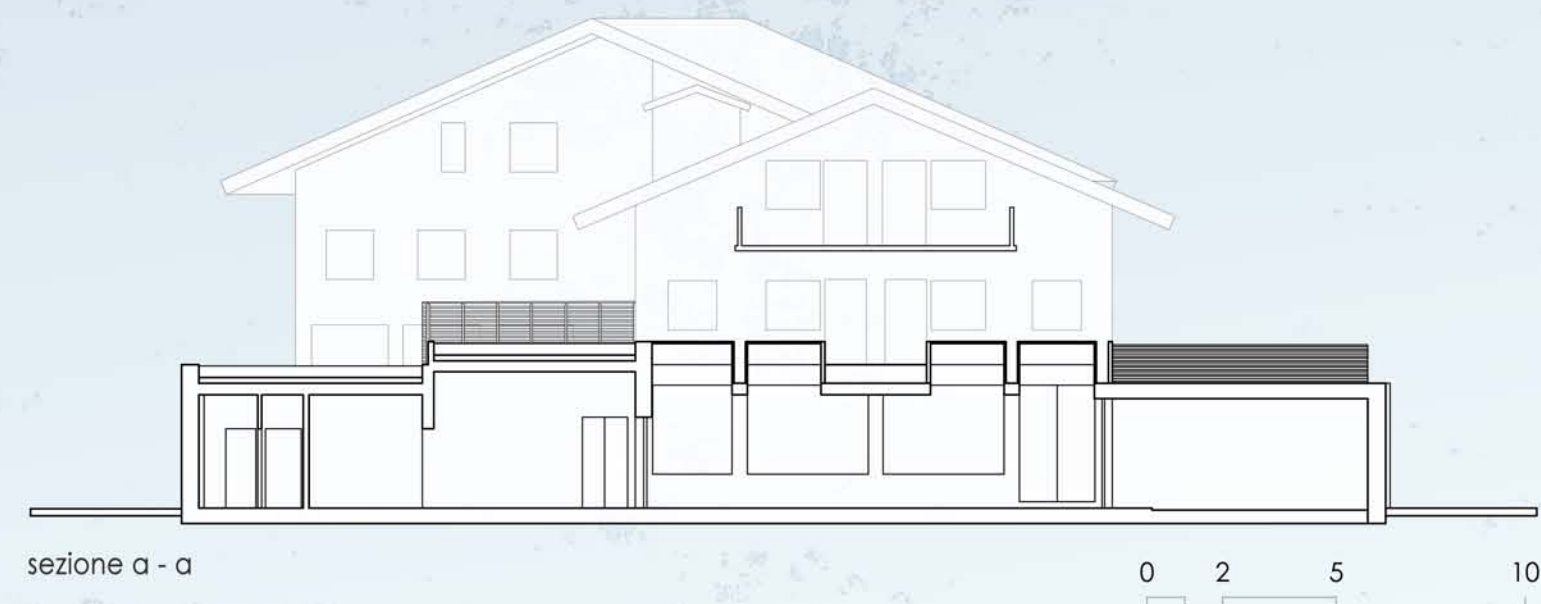
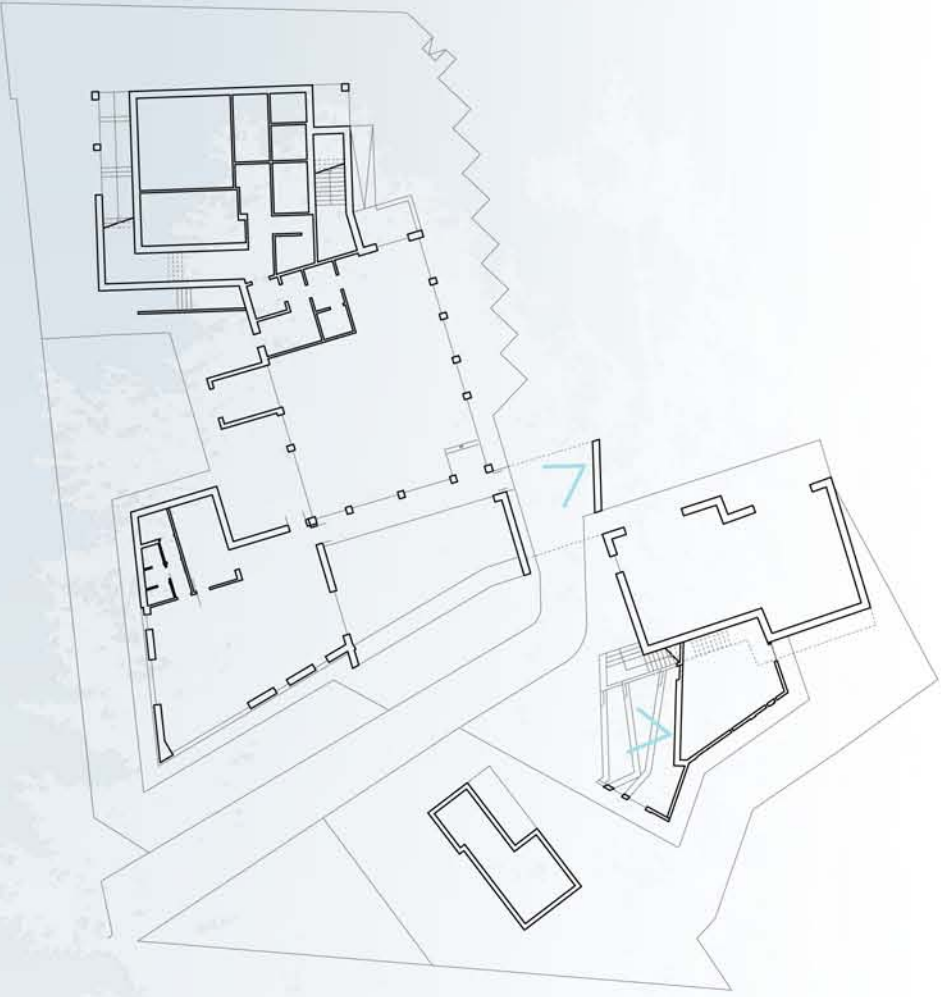
Regime estivo
In regime estivo le vetrate "a libro" dello "spazio esterno coperto" vengono aperte in modo da consentire la massima ventilazione trasversale e quindi la salubrità degli ambienti interni nonché il comfort ambientale. L'oggetto della copertura dello spazio esterno coperto garantisce inoltre un adeguato ombreggiamento e sconfigura il surriscaldamento del corpo centrale dell'impianto.



prospetto sud



planimetria di riferimento simulazioni tridimensionali



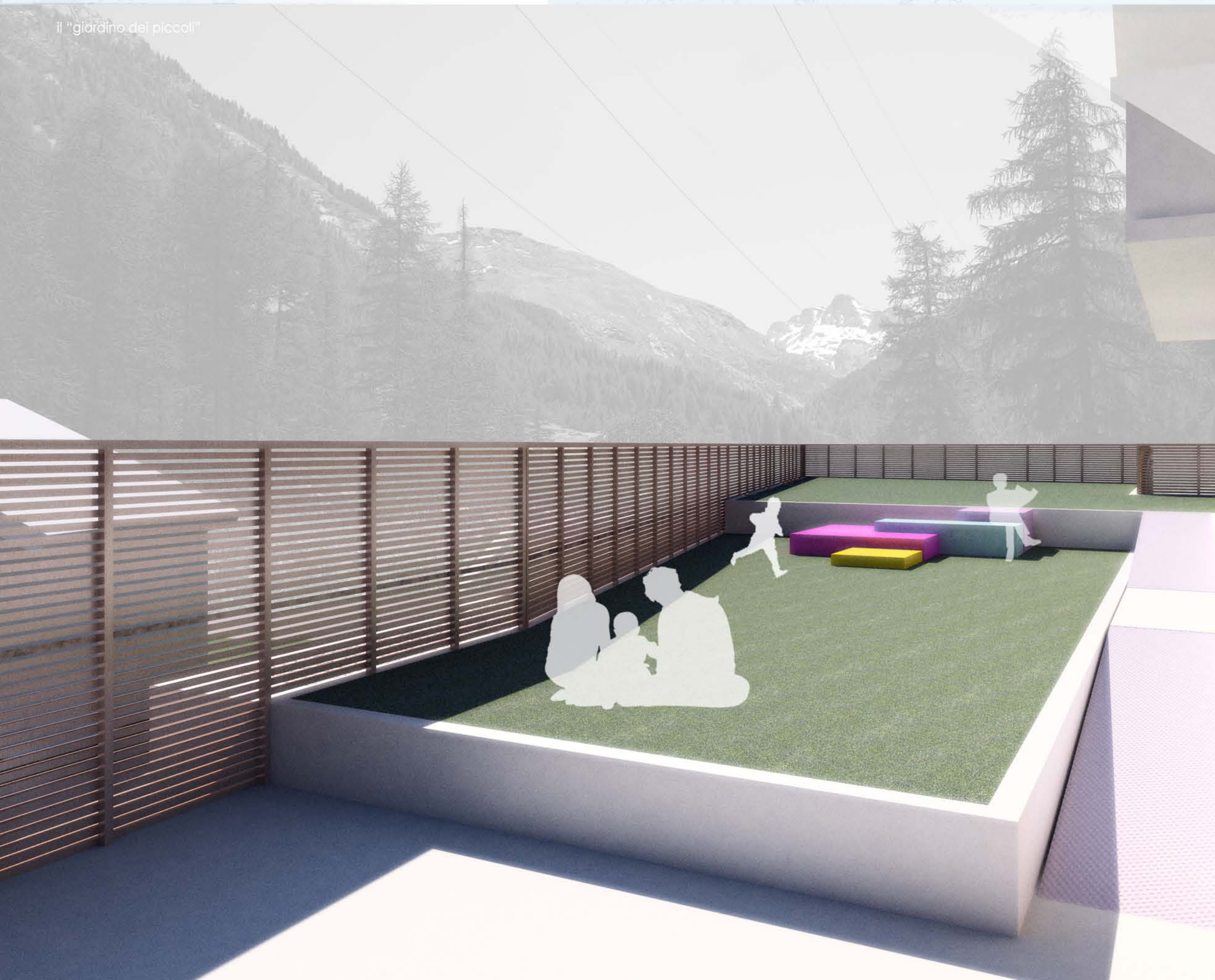
sezione a - a

0 2 5 10



sezione c - c

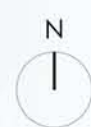
il "giardino dei piccoli"



scorcio dall'arena verso la sala polifunzionale



planimetria di riferimento sezioni



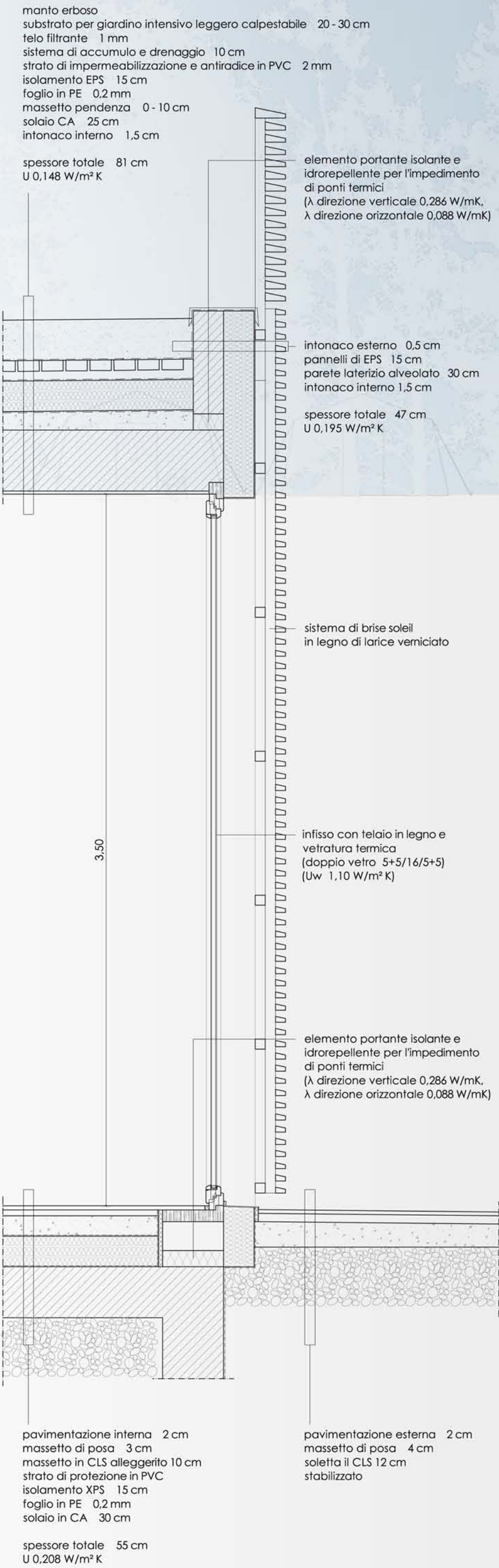
sezione b - b

0 2 5 10



sezione d - d

sezione di dettaglio - scala 1:20



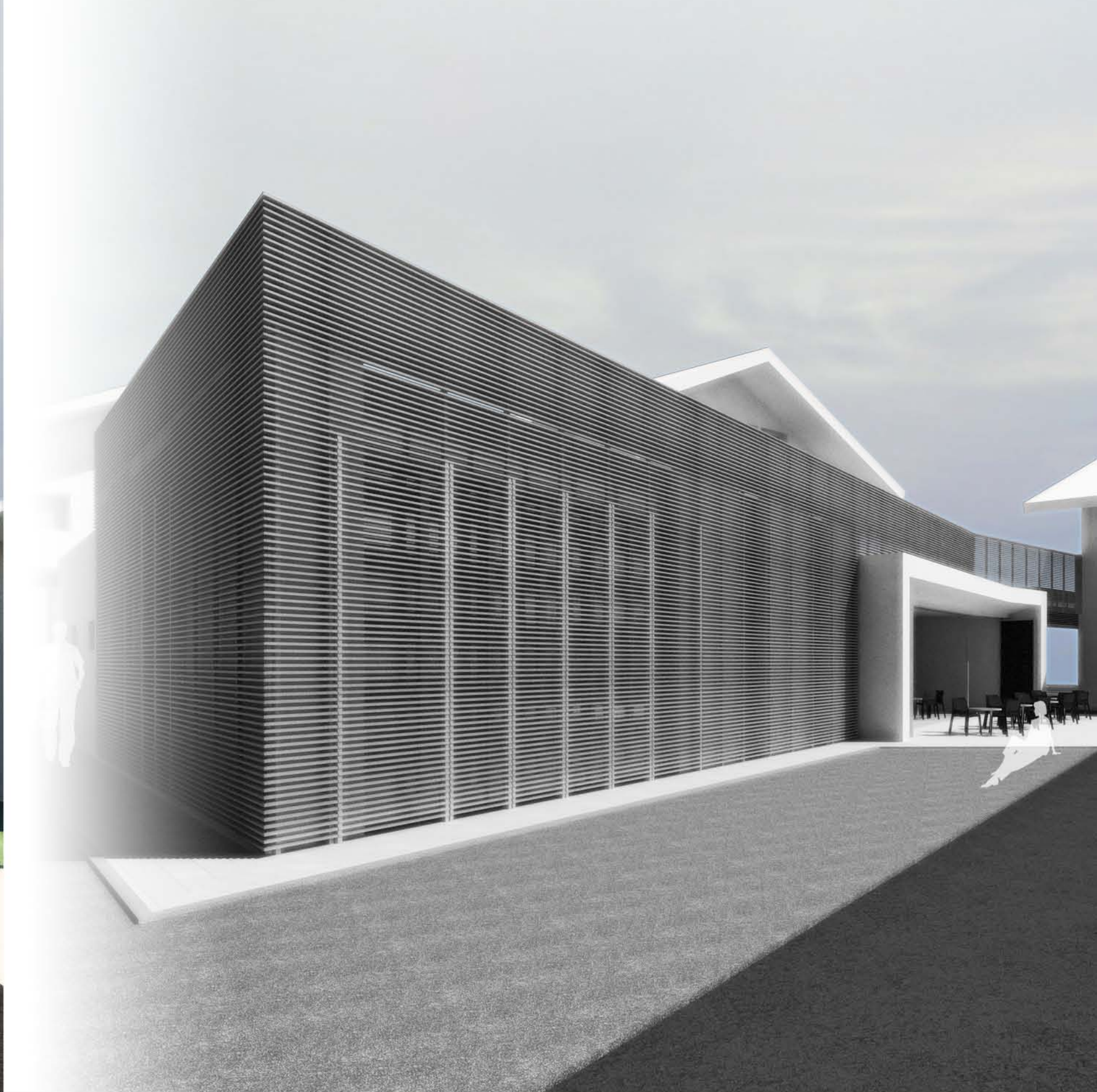
sezione e - e



Sala polifunzionale - brise soleil aperti



Sala polifunzionale - brise soleil chiusi



sezione f - f

